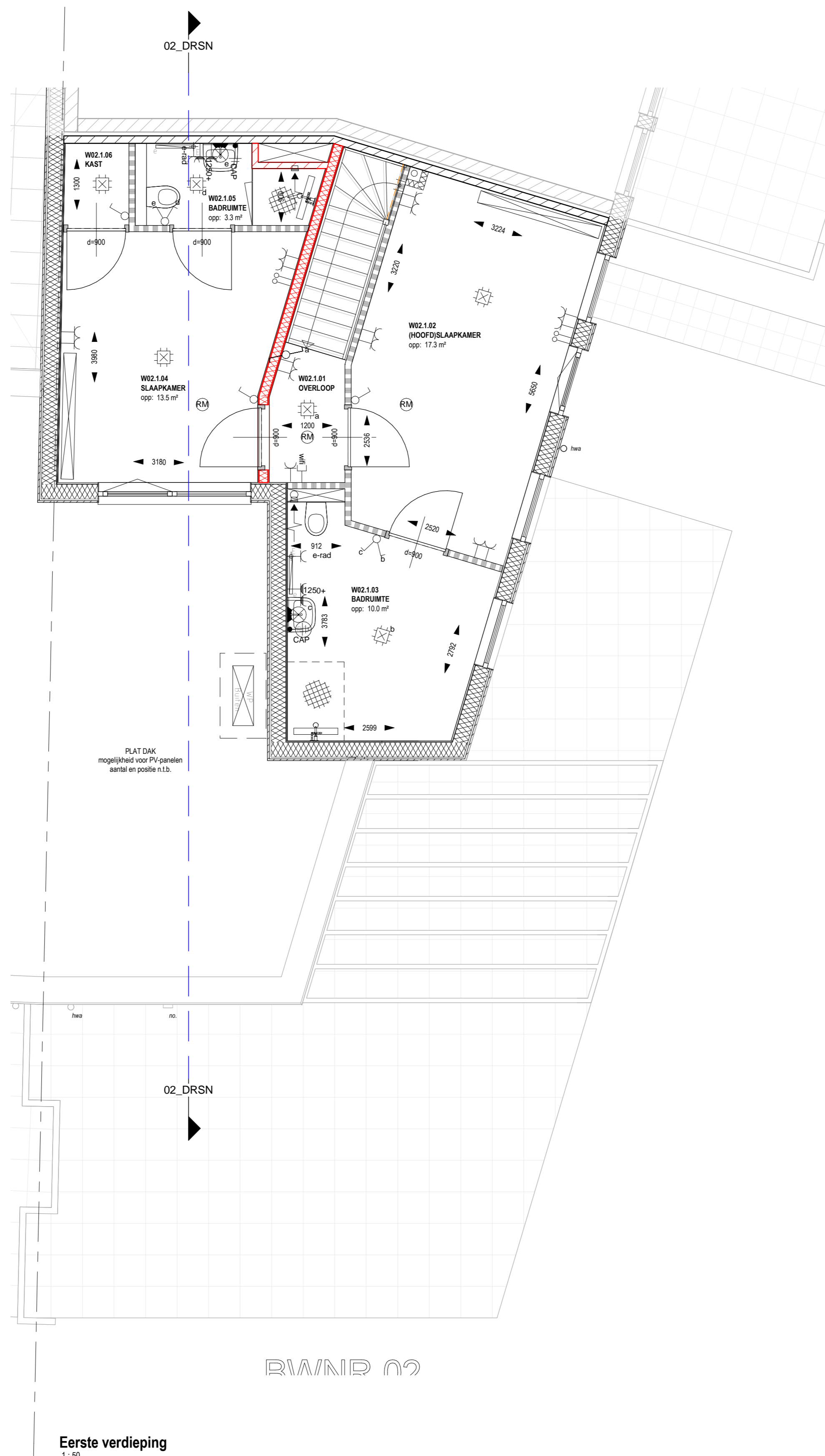
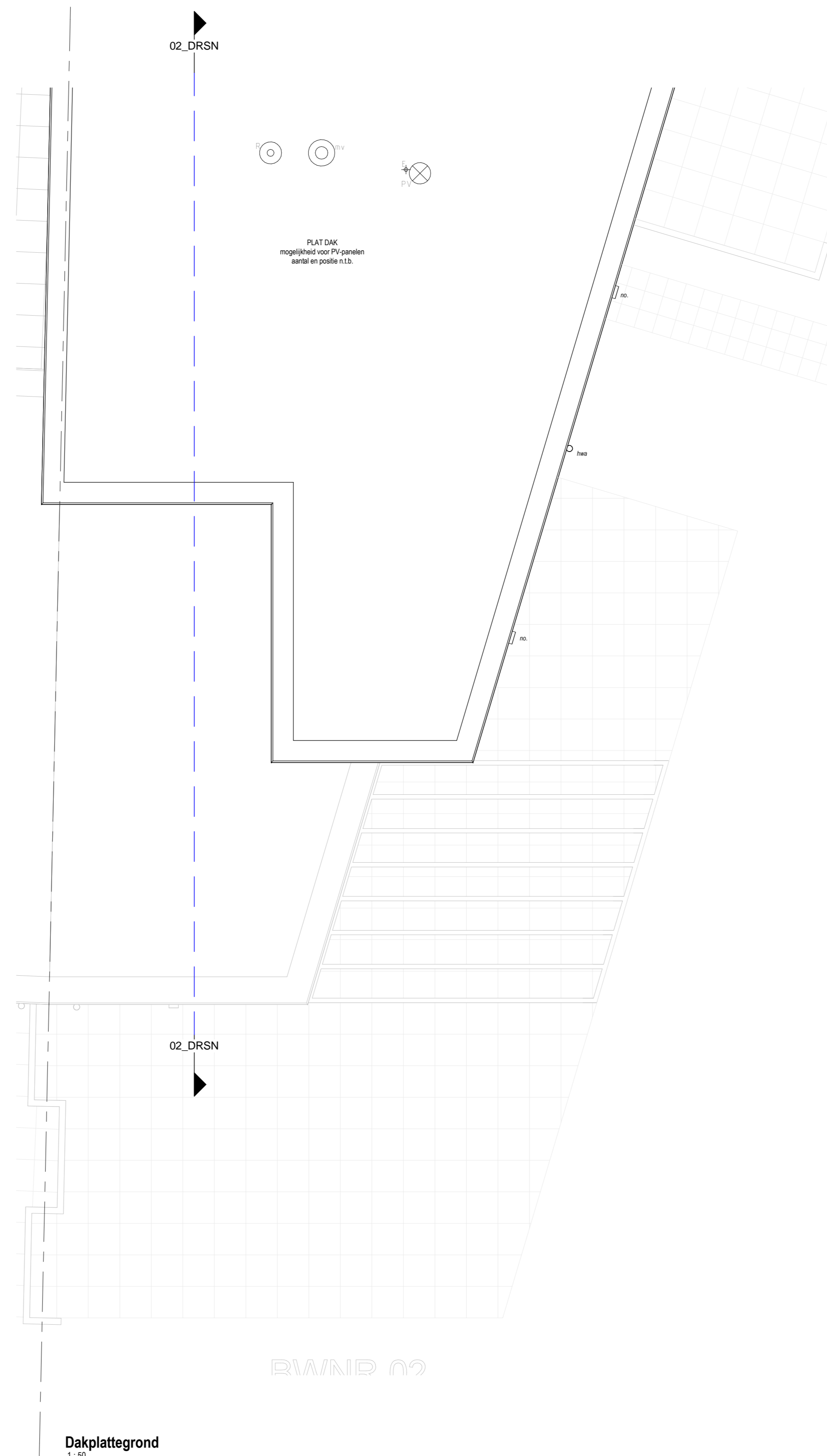


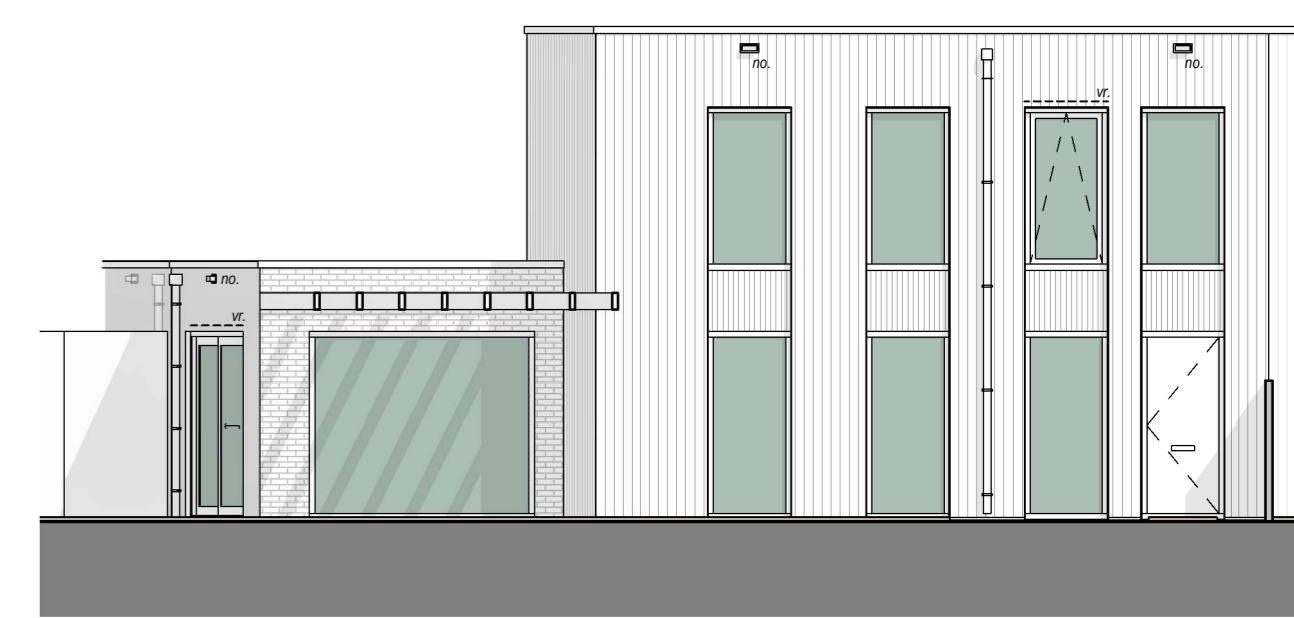
Begane grond  
1:25



Eerste verdieping  
1:25



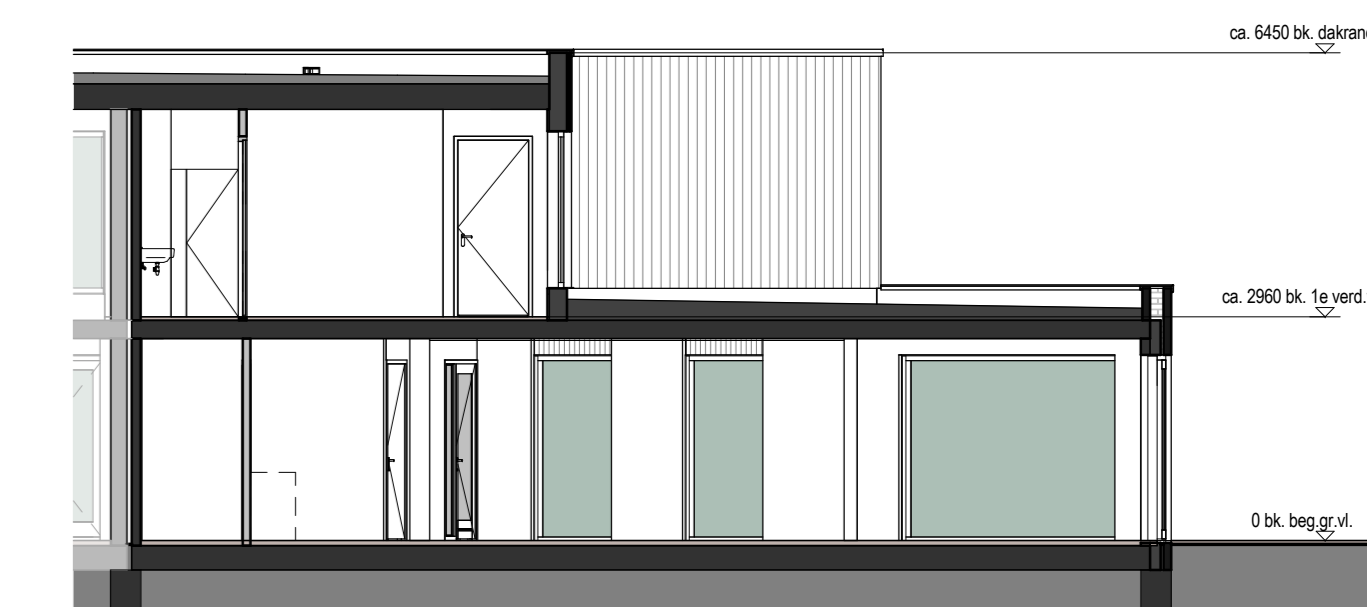
Dakplattegrond  
1:25



Linkerzijgevel  
1:100



Achtergevel  
1:100



Principe doorsnede  
1:100

RENOVOI (BOUWKUNDIG)

	metselwerk bekken (dagend)
	metselwerk kalkzandsteen (dagend)
	isolatie-/dagrand HCB-wand
	inwendig-walkzandsteen (dagend) / isolatiebekend
	inwendig-HCB-wand (dagend) / isolatiebekend
	forte achterzijgevel (indagend)
	oprijplek/waarschijn-/weestijg
	deur met scharnier op draagstructuur (in dr. gang 900 mm)
	ruimteovergang met/sonder verlichting, e.e.a. volgens Bouwbesluit 2012
	verlichting verlichting, Definitieve positie en afmeting worden afgelezen van de tekening
	verlichting in glas
	infraroodverwarming
	afdekplaat
	metselwerk
	metreerstructuur, positie indicatief. Definitieve positie en afmeting worden afgelezen van de tekening door constructie van de hand van de opdrachtgever.
	rookklep, positie indicatief. Definitieve positie en afmeting worden afgelezen van de tekening door constructie van de hand van de opdrachtgever.

1. de positie van de warmtepomp binnen en buiten, MW-unit, boiler zijn indicatief op de tekening weergegeven. Na een verdere technische afstemming wordt de definitieve positie vastgesteld. Deze kunnen afwijken t.o.v. de positie op de tekening.
2. de positie van de afzuigput mechanische ventilatie zijn indicatief op de tekening weergegeven. Na een verdere technische afstemming wordt de definitieve positie vastgesteld. Deze kunnen afwijken t.o.v. de positie op de tekening.
3. de positie van de schillem, ventrochroscopen, schijfventilatoren en andere ventilatoren zijn indicatief op de tekening weergegeven. Na een verdere technische afstemming wordt de definitieve positie vastgesteld. Deze kunnen afwijken t.o.v. de positie op de tekening.
4. de positie van de afzuigput mechanische ventilatie zijn indicatief op de tekening weergegeven. Na een verdere technische afstemming wordt de definitieve positie vastgesteld. Deze kunnen afwijken t.o.v. de positie op de tekening.
5. de positie van de afzuigput mechanische ventilatie zijn indicatief op de tekening weergegeven. Na een verdere technische afstemming wordt de definitieve positie vastgesteld. Deze kunnen afwijken t.o.v. de positie op de tekening.
6. de positie van de afzuigput mechanische ventilatie zijn indicatief op de tekening weergegeven. Na een verdere technische afstemming wordt de definitieve positie vastgesteld. Deze kunnen afwijken t.o.v. de positie op de tekening.

RENOVOI (INSTALLATIES E & W)

Symbol	Omschrijving	Hoogte
	SCHWELLAAR ENKELPOLIG	1550-
	SCHWELLAAR SERIE	1550-
	SCHWELLAAR WISSEL	1550-
	SCHWELLAAR KRUIS	1550-
	SCHWELLAAR ORESTANDEN	1550-
	BEWEGINGSMEDELER 30°	
	CENTRALDOOS	
	WANDLAMP AANSLUITING	1800-
	PLAFONDLICHTPUNT	
	ENKELE WCD	300-
	ENKELE WCD SPATWATERDICHT	300-
	DUBBELE WCD HORIZONTAAL	300-
	DUBBELE WCD VERTICAAL	300-
	WCD 40V / PERLEK 3 FASEN	300-
	AANSLUITPUNT 230V	300-
	AANSLUITPUNT 400V	300-
	BEDRADE LEIDING	300-
	LOZE LEIDING	300-
	BELDRUKKER	1500-
	SCHEL	2500-
	CENTRAAL AANSLUITPUNT	600-
	AANSLUITPUNT	
	2x LOZE LEIDING TBN PV PANELEN OP DAK	1500- / 1500- / 1500-
	DATA en WCD ten behoeven van WFI op 150 mm onder plafond	

W-INSTALLATIES

Symbol	Omschrijving
	Ruimte thermostat (1500 mm +/-)
	Bediening MW box (1500 mm +/-)
	Bediening MW box (1500 mm +/-)
	Afvoerwiel (wand)
	Pijpventilator
	Bu- & ontlastingspijp-rooi
	Dakluc mechanische ventilatie
	Beklemer radiator (releeset)
	Radiator (dag-ventilator met thermostaat)
	MW-Box
	Balansklep warmtepomp
	Inwendig warmtepomp
	Voorverwarming ventilator
	Coefklem
	Elektrische verbinding

